



FONDATION  
**APICIL**

RECONNUE  
D'UTILITÉ PUBLIQUE

# SYNTHÈSE DE L'ÉTUDE AUPRÈS DES PORTEURS DE PROJETS\*

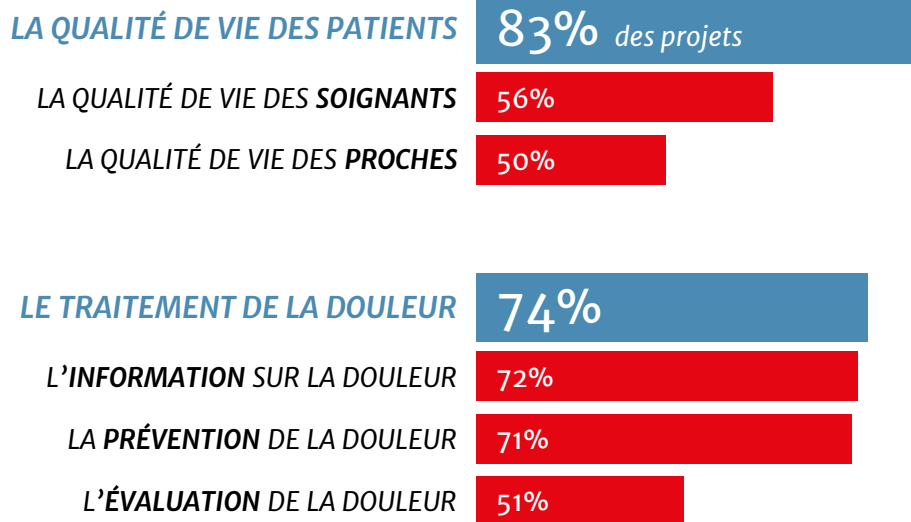
## Évaluation de l'impact des partenariats avec la Fondation APICIL



**56,5%**  
taux de participation\*  
(effectif = 416)

### IMPACTS des projets sur la douleur

Selon les répondants, les projets soutenus par la Fondation APICIL améliorent de façon **très importante** ou **importante** :



\*Les porteurs de projets sont les chercheurs, médecins, soignants ou responsables associatifs ayant développé un ou plusieurs projets contre la douleur grâce à un financement de la Fondation APICIL.

Étude réalisée par le cabinet d'étude indépendant ALQUALINE, entre février et mai 2020, en deux phases successives :

**Phase 1** : entretiens semi-dirigés auprès de 20 porteurs de projets sélectionnés aléatoirement parmi les 4 catégories de projets soutenus (recherche, projet pilote, formation et information).

**\* Phase 2** : questionnaire en ligne, envoyé aux porteurs de projets ayant bénéficié d'un soutien de la Fondation APICIL pour un ou plusieurs projets, soit 416 personnes.

Les résultats des deux phases ont été anonymisés.

Cette étude a été réalisée auprès des porteurs de projets ayant bénéficié d'un soutien de la Fondation APICIL. Elle est basée sur des données subjectives issues des témoignages de ces derniers, ces biais ont été limités par le choix d'un évaluateur extérieur indépendant et par l'anonymisation des résultats.

Pour obtenir le rapport complet incluant la méthodologie, les résultats et analyses :  
[contact@fondation-apicil.org](mailto:contact@fondation-apicil.org)



**ALQUALINE**  
CONSEILLER | ACCOMPAGNER | INNOVER

## IMPACTS des partenariats sur les projets

« Sans la Fondation, le projet n'aurait pas existé ».

« Le fondement d'une dynamique, comme un booster. En effet, nous avons pu financer la formation de nombreux agents, ce qui a donné une grande impulsion pour la mise en place du projet qui a par ailleurs beaucoup apporté au niveau de la bienveillance ».

# 45%

des porteurs de projets ont déclaré que leur partenariat avec la Fondation APICIL a eu un **effet starter très important ou important vis-à-vis d'autres financeurs**

### UN GAGE DE QUALITÉ RECONNU !

Les partenariats ont permis, de manière **très importante ou importante**, de :

**Crédibiliser** leur projet pour  
**71%**  
des porteurs de projets

**Fédérer** les acteurs autour du projet pour  
**60%**  
des porteurs de projets

# 70%

des partenariats ont permis **la mise en œuvre de nouveaux projets**

# 19%

des partenariats ont servi à **consolider ou développer** un projet existant



Seuls **4%** des projets ont été abandonnés malgré l'accord de soutien de la Fondation

## SATISFACTION des porteurs de projets

# 95%

des porteurs de projets sont **très satisfaits ou satisfaits** de **l'ensemble du partenariat**

# 96%

des porteurs de projets sont **très satisfaits ou satisfaits** du **processus de sélection des projets**

# 32%

auraient souhaité **interagir avec le Conseil Scientifique** notamment pour présenter leur projet

Efficacité, réactivité, qualité des échanges et de l'accompagnement ont été particulièrement plébiscitées.

« Une vraie souplesse, une vraie analyse de projet. Il y avait une exigence de contenu, ce qui a donné une légitimité au projet. Il y a eu quelques retours pour ajuster le projet sur des points techniques. Cela m'a permis d'approfondir le contenu ».

## La Fondation APICIL vue par les porteurs de projets

**EFFICACE**

**CONFIANCE**

**SOUTIEN**

**UTILE** sont les mots les plus spontanément cités par les porteurs de projets pour qualifier leur partenariat avec la Fondation APICIL.

